

TS 2013

Crânes et objets caractéristiques

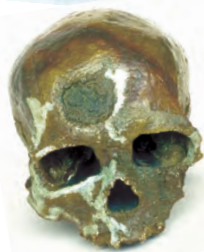
CERPT - APBG

Chaque **moulage, fabriqué à la main**, est accompagné d'une fiche pédagogique spécifique.

- | | | |
|---|-------------|-------------|
| – <i>Australopithecus africanus</i> | réf. M99CRA | 170 €* (HT) |
| – <i>Paranthropus boisei</i> (ex <i>robustus</i>) | réf. M99CRB | 170 €* (HT) |
| – <i>Homo rudolfensis</i> ⁽¹⁾ + chopper | réf. M99CRR | 197 €* (HT) |
| – <i>Homo habilis</i> (au sens strict) ⁽¹⁾ + chopper | réf. M05CRH | 197 €* (HT) |
| – <i>Homo heidelbergensis</i> (ex <i>erectus</i>) + biface | réf. M99CRE | 197 €* (HT) |
| – <i>Homo neanderthalensis</i> + nucleus | réf. M99CRN | 197 €* (HT) |
| – <i>Homo sapiens</i> + Vénus de Lespugue | réf. M99CRS | 197 €* (HT) |

⁽¹⁾ *Homo rudolfensis* était appelé *habilis* jusqu'en mai 2003 mais c'était le même moulage, alors que le nouveau *habilis* (M05CRH) est un moulage différent.

Compter 2 à 3 mois de délais de livraison (fabrication à la commande)



Pour des travaux pratiques sur l'évolution humaine, un ensemble de reproductions parfaites, uniques en Europe. Chaque objet est une reproduction exacte de moulage de recherche du Centre Européen de Recherches Préhistoriques de Tautavel.

TS 2013

Émergence de l'Homme

CERPT - APBG

Cet ensemble de **17 pièces**, chacune accompagnée d'une fiche pédagogique, comprend :

- **6 crânes faits main** : *Australopithecus africanus*, *Paranthropus boisei*, *Homo habilis* (au sens strict), *Homo heidelbergensis* (ex *erectus*), *Homo neanderthalensis*, *Homo sapiens* et un moulage endocrânien d'*Homo heidelbergensis* ;
- **10 pièces caractéristiques des industries** correspondantes : biface, chopper, pointe de Quinson, éclat Levallois, nucleus Levallois, burin-bec de perroquet, harpon, feuille de laurier, aiguille à chas et Vénus de Lespugne.

L'ensemble complet - réf. **M05EMH** - prix : **1 260 €* (HT)**

Compter 2 à 3 mois de délais de livraison (fabrication à la commande)

L'hominisation



Faites un dossier pour obtenir un crédit spécifique auprès du département ou de la région pour cet ensemble ; argumentez du caractère unique, complet et indispensable pour les élèves.

* prix HT, port non compris (merci de contacter le secrétariat pour connaître le montant du port en fonction de l'adresse de livraison).

UN ENSEMBLE UNIQUE POUR TOUS LES ASPECTS DE L'ÉVOLUTION

Moulages endocrâniens des hominidés fossiles

CERPT - Muséum national d'Histoire Naturelle - APBG

- 5 moulages endocrâniens humains en grandeur réelle : *Homo rudolfensis* (KNMER 1470), *Homo heidelbergensis* (Sangiran 17), *Homo heidelbergensis* (Homme de Tautavel), *Homo neanderthalensis* (La Chapelle aux Saints), *Homo sapiens* (Cro-Magnon 3) ;
- 7 fiches professeur montrant l'évolution de la vascularisation et du développement des différentes zones encéphaliques ;
- 5 fiches élèves avec l'évolution des encéphales à la même échelle ;
- 8 documents classe (pdf) pour la synthèse.

Un matériel qui permet un TP avec des mesures et des observations directes ainsi que des exercices.



Ensemble endocrânes - réf. M98EMD - prix : 198 €* (HT)

Compter 2 à 3 mois de délais de livraison (fabrication à la commande)

TS 2013

Les pas de Laetoli

CERPT - APBG

Un contre-moulage en silicone souple (55 x 85 cm), fait directement à partir de l'empreinte authentique dans le tuf volcanique datant de près de 3,75 Ma., qui permet aux élèves de réaliser de vrais moulages.

L'ensemble comprend :

- 6 fiches professeur avec explications scientifiques et déroulement de TP ;
- 8 fiches élèves : 4 de niveau lycée et 4 de niveau collège posant un problème à partir de documents avec un questionnement progressif ;
- 3 fiches de TP permettant aux élèves de réaliser et d'étudier les moulages d'empreintes avec de nombreux exercices et possibilités d'évaluation ;
- 12 reproductions papier de la piste ;
- 5 documents (pdf) de synthèse.



TS 2013

La piste et les documents - réf. M01LAI - prix : 201 €* (HT)

Compter 2 à 3 mois de délais de livraison (fabrication à la commande)

A la recherche de l'ancêtre commun

CERPT - APBG

Adapté pour les TS, cet ensemble permet de faire des mesures comparatives sur 3 moulages de pelvis et ainsi de différencier les sexes, de définir les différents types de locomotions et les différences de bipédies. On mettra aussi en évidence les caractères ancestraux et dérivés, on établira des arbres phylogénétiques à partir de caractères anatomiques afin de rétablir les idées actuelles sur la bipédie.

L'ensemble comprend :

- 3 moulages de demi-bassin (pelvis) de Lucy, d'une femelle chimpanzé et d'une femme actuelle ;
- 1 fascicule avec 8 fiches professeur et 3 fiches élèves pour la mise en œuvre d'un TP ;
- 12 documents classe (pdf).

L'ensemble complet - réf. M04LUC - prix : 230 €* (HT)



TS 2013

* prix HT, port non compris (merci de contacter le secrétariat pour connaître le montant du port en fonction de l'adresse de livraison).